

LA FABRIQUE À FANTAISIES PRÉSENTE:

# LE MALADE IMAGINAIRE

D'APRÈS L'OEUVRE DE MOLIÈRE

---



Mise en scène :  
Johanna Moruzzo  
Avec : Kévin Chevy,  
Océane Lutz,  
Rémi Commain &  
Julien Massardier  
Création musicale :  
Rémi Commain  
Lumières: Guillaume Bonnet  
Décors : Sonia Mikowsky

# ENTREZ DANS UN DRÔLE D'IMAGINAIRE !

---



# PRÉSENTATION

---

Redécouvrez l'oeuvre de Molière dans un univers fantastique!

Argan, grand hypocondriaque et mari manipulé par sa femme, croit à sa mort prochaine. Mais il n'a peut-être pas tout réglé dans sa vie terrestre... Il sort de son lit-cercueil-banquette et, aidé par des perfusions, souhaite marier sa fille à un médecin. Son cerveau malade rencontre alors de drôles de créatures, portées par une servante déjantée et un musicien psychédélique. Sa déambulation dans une atmosphère fantastique et colorée remet en question ses certitudes.

*Le spectacle reprend la quasi intégralité du texte de Molière et s'accompagne de musique en live.*

# DISTRIBUTION

---

Auteur : Molière

Adaptation et mise en scène : Johanna Moruzzo

Création musicale : Rémi Commain

Comédiens : Kévin Chevy ; Océane Lutz ; Rémi Commain ; Julien Massardier

Décors : Sonia Mikowsky

Marionnettes: Armelle Demanche



# NOTE D'INTENTION

---

## Du malade imaginaire... à l'imaginaire du malade

Nous sommes partis d'un texte classique avec la ferme volonté de le réinventer. Notre idée de départ : imaginer que toute l'histoire que vivait Argan (les médecins, sa femme, le mariage de sa fille), pouvait n'être qu'une invention de son cerveau malade. C'est ainsi que nous avons joué sur l'ambiguïté des personnages : ceux qui défilent devant le maître de maison sont incarnés par les mêmes acteurs, qui présentent des échos dans leur costume, comme des motifs obsessionnels qui reviendraient sous la forme d'une **hallucination**.

## Une entrée dans le fantastique !

Dès lors, s'est ouvert à nous une fenêtre sur le fantastique et nous nous sommes inspirés d'univers **très colorés et surnaturels** : Alice au pays des merveilles, Tim Burton et surtout **le jour des morts au Mexique**. La pièce présente un monde psychédélique, fantaisiste, inquiétant et joyeux à la fois... pour le plus grand plaisir de notre décoratrice !

## Un divertissement total

L'ambition de Molière était de créer une comédie-ballet. Nous sommes restés dans cet esprit, en conservant **la musique (en live !)** et **la danse** au sein de notre création. L'univers musical joue sur différentes influences, notamment rock. D'autres arts, comme la **marionnette**, renforcent l'univers étrange dans lequel déambule le protagoniste.



Danse et musique sont au rendez-vous pour garder  
l'esprit de la comédie-ballet !

# QUELQUES COMMENTAIRES DU PUBLIC

---

« On voit mal comment on pourrait ne pas aimer » Simone Viard, retraitée

« Un GRAND MERCI. Vous avez su renouveler notre regard sur la pièce et nous surprendre », Christel Diakanua, professeur de français

« Une mise en scène résolument rock'n roll. Ca revisite bien, et c'est heureux, le classique. De jolies créations esthétiques, sonores et musicales. » Scott Rivaldy, acteur de cinéma

« Vous m'avez réconcilié avec le théâtre ! », un psychiatre retraité

« J'aurais aimé qu'on m'emmène voir ce genre de pièces à l'école ! » Fabienne Pizot-Haymore, lectrice de français à Cleveland, Ohio





Méfiez-vous des consultations du Dr Diafoirus!

# QUI SOMMES-NOUS?

---

La Fabrique à fantaisies est une association à but non lucratif (loi 1901), à vocation culturelle et artistique. Elle regroupe notamment des comédiens, des musiciens professionnels et des enseignants. Nous mettons en scène des pièces avec de la musique en live et prenons plaisir à mêler différents arts (danse, marionnettes, théâtre d'objets,...) dans le but de faire émerger toute la saveur des textes.

**Le Malade imaginaire a déjà été représenté  
une centaine de fois en PACA!**



Johanna Moruzzo ,  
Metteuse en scène

Agrégée de lettres, Johanna Moruzzo fait des études de cinéma, puis se forme notamment auprès de Philippe Car (Agence de voyages imaginaires) dans le théâtre. Elle se forme également à l'improvisation, la marionnette et le clown. Elle aime mélanger les différents arts au sein de ses créations. Elle propose également en marge des spectacles des ateliers aux scolaires.





## Kévin Chevy, Comédien




De 2013 à 2016, il suit la formation pluridisciplinaire de la Compagnie Maritime, école d'acteur et des arts de la scène, à Montpellier. A côté de sa pratique théâtrale, il pratique le clown qui lui permet de perfectionner sa technique d'acteur et de développer sa présence sur scène. Il incarne le personnage d'Argan dans *le Malade imaginaire* et manipule son épouse-marionnette Béline.

## Océane Lutz, Comédienne



Elle se forme à la Compagnie Maritime, École de l'acteur et des arts de la scène où, pendant trois ans, elle suit des cours de voix, d'art dramatique, de danse et de jeu caméra. Elle enrichit également sa pratique par plusieurs stages : solfège, commedia Dell'Arte, clown, conte, théâtre Forum, la tragédie chez Racine ou le théâtre contemporain en Angleterre. Elle aime les projets qui lui demandent d'explorer de nouvelles manières d'être sur scène. Les spectacles dans lesquels elle joue, classiques ou contemporains, mêlent souvent théâtre, chant et danse. Elle mène également des ateliers auprès de différents publics.





## Rémi Commain, Comédien et musicien




Musicien autodidacte, il débute la guitare à l'âge de 15 ans. Animé par le goût du texte et le moyen d'expression que représente la chanson, il commence très vite à écrire ses propres compositions. Il co-fonde ensuite Macadam Bazar avec lequel il sillonne les routes de France. Curieux, il s'intéresse à de multiples genres musicaux, du rock n'roll à la musique tzigane en passant par la chanson française. Il joue dans diverses formations en qualité de guitariste chanteur, notamment au sein du groupe Zoulouzbek Band. En 2019 il fonde le groupe "MimE", formation éclectique dans laquelle il livre ses propres compositions. En 2021, il intègre la fanfare Brass Koulè au sein de laquelle il découvre la musique des Caraïbes. En 2022, il rejoint "La Fabrique à Fantaisies" en tant que musicien et comédien pour la pièce *Le Malade Imaginaire* de Molière. Fort de son expérience, il continue aujourd'hui de parcourir les routes, toujours avide de nouvelles rencontres humaines et musicales.

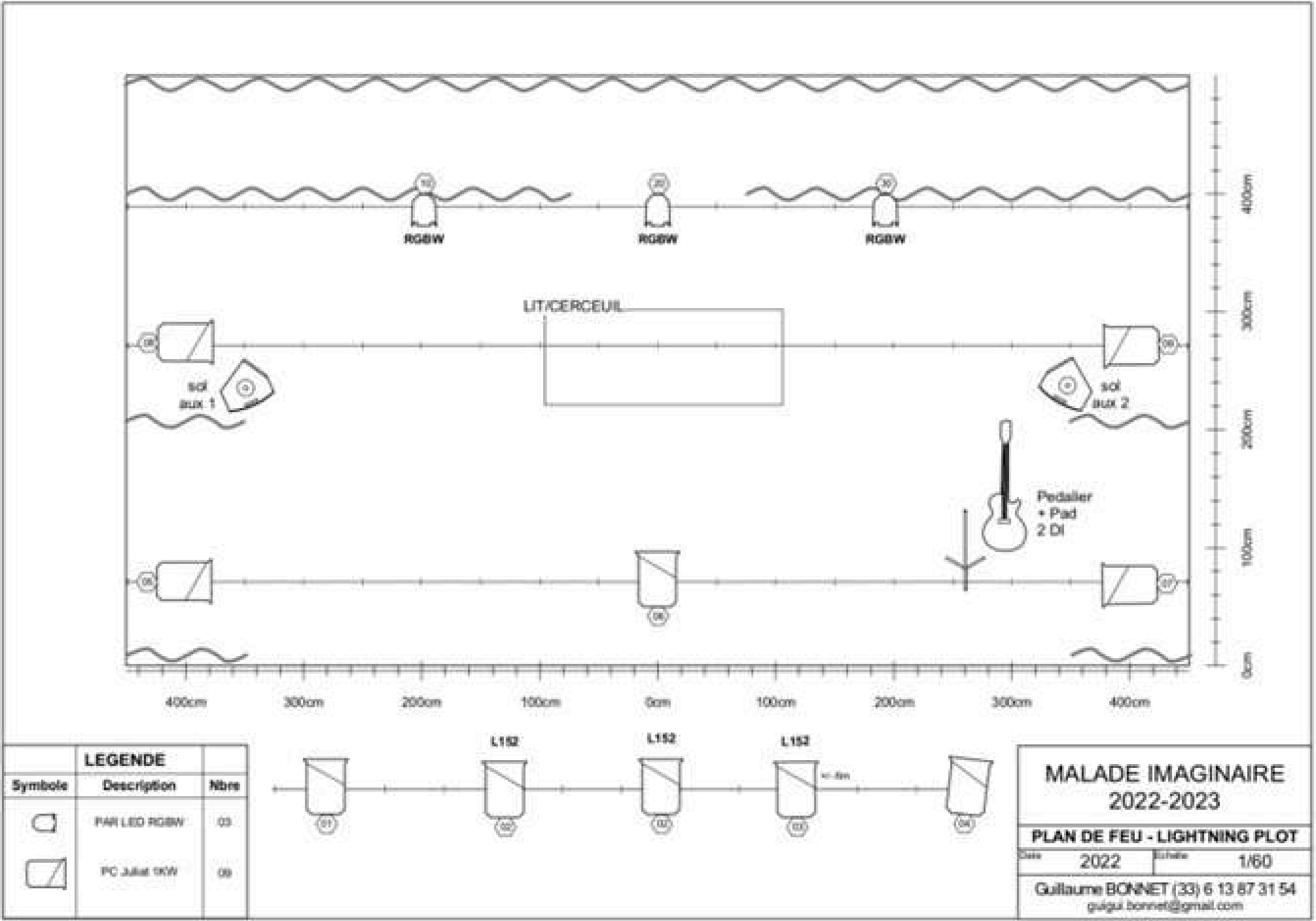
## Julien Massardier, Comédien



Julien Massardier se passionne pour le théâtre depuis son plus jeune âge. Il intègre une troupe d'improvisation à Aix en Provence. Il complète sa formation en participant à un stage intensif de jeu devant la caméra à la New York Film Academy (Los Angeles). Il aborde ensuite un répertoire plus classique en suivant le cours Florent, où il joue *la Dispute* de Marivaux. Il apprécie revoir les textes classiques à la lumière d'un jeu moderne et aime relever les défis d'adaptation que lui demandent ses différents rôles.



# PLAN FEU





# SOUTIENS

Accueil en résidence : Théâtre de l'Atelier des arts (13009 Marseille) et salles mises à disposition par la Mairie de Marseille

Notre spectacle a été joué une centaine de fois dans de nombreux théâtres et villes des Bouches du Rhône et du Var .

Nous sommes partenaires du pass culture depuis sa création.





# CONTACTS

---

La Fabrique à Fantaisies

SIRET : 89933955000019

06-60-99-94-27

[lafabriqueafantaisies@gmail.com](mailto:lafabriqueafantaisies@gmail.com)

